

Inspiron 11

3000 Series

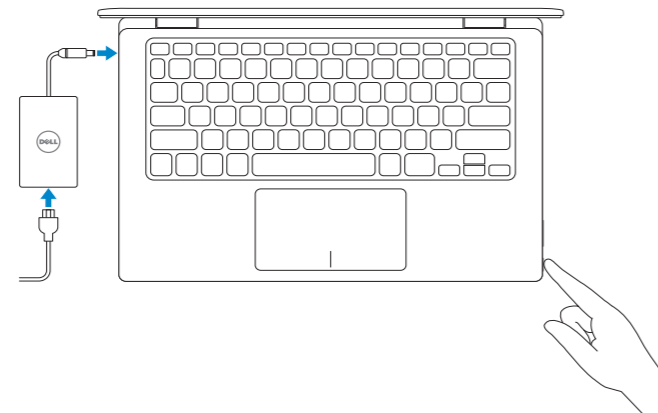
Quick Start Guide

快速入门指南
快速入門指南



1 Connect the power adapter and press the power button

连接电源适配器并按下电源按钮
連接電源轉接器然後按下電源按鈕



2 Finish Windows setup

完成 Windows 设置
完成 Windows 設定

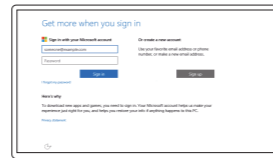


Enable Dell updates
启用 Dell 更新
啓動 Dell 更新



Connect to your network
连接到网络
連接網路

- NOTE: If you are connecting to a secured wireless network, enter the password for the wireless network access when prompted.
- 注：如果您要连接加密的无线网络，请在提示时输入访问该无线网络所需的密码。
- 註：如果您要連線至安全的無線網路，請在提示下輸入存取無線網路的密碼。



Sign in to your Microsoft account or create a local account
登录您的 Microsoft 帐户或创建本地帐户
登入您的 Microsoft 帳號或建立本機帳號

Create recovery media

创建恢复介质
建立復原媒體

In Windows search, type **Recovery**, click **Create a recovery media**, and follow the instructions on the screen.
在 Windows 搜索中，输入恢复，单击创建恢复介质，然后按照屏幕上的说明操作。
在 Windows 的搜尋功能下，輸入回復，按下建立回復媒體，並依照畫面上的指示進行。

Locate Dell apps

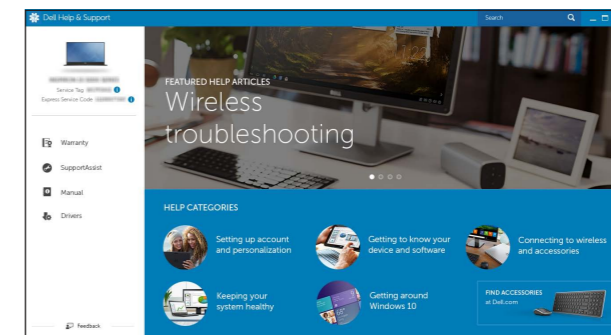
查找 Dell 应用程序
找到 Dell 應用程式



Register your computer
注册您的计算机
註冊您的電腦



Dell Help & Support
Dell 帮助和支持
Dell 幫助及支援



SupportAssist Check and update your computer
检查和更新您的计算机
檢查並更新您的電腦

Product support and manuals
产品支持和手册
產品支援與手冊

Dell.com/support
Dell.com/support/manuals
Dell.com/support/windows

Contact Dell
与 Dell 联络
與 Dell 公司聯絡

Dell.com/contactdell

Regulatory and safety
管制和安全
管制與安全

Dell.com/regulatory_compliance

Regulatory model
管制型号
安規型號

P20T

Regulatory type
管制类型
安規類型

P20T004

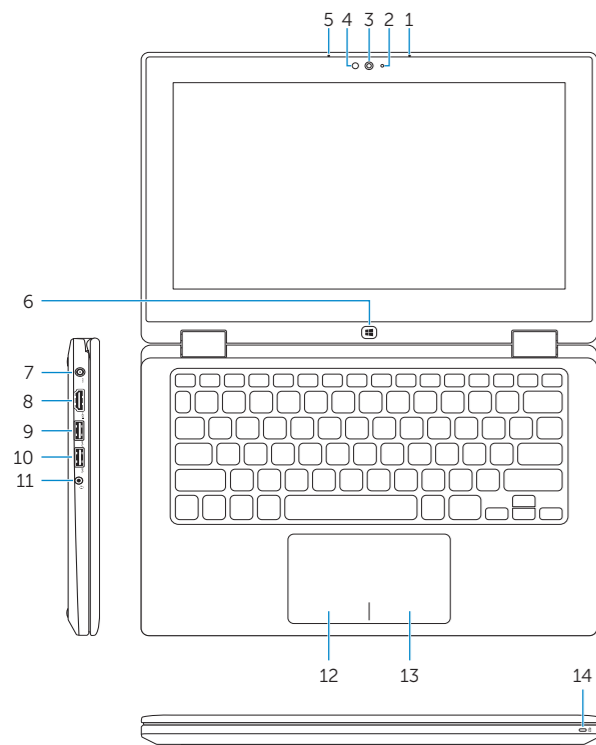
Computer model
计算机型号
電腦型號

Inspiron 11-3153
Inspiron 11-3153 系列

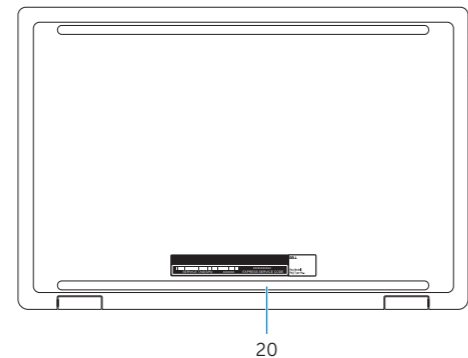


Features

功能部件 | 功能



- | | | |
|-------------------------|------------------------------------|----------------------------|
| 1. Right microphone | 9. USB 3.0 port with PowerShare | 15. Power button |
| 2. Camera-status light | 10. USB 3.0 port | 16. Volume-control buttons |
| 3. Camera | 11. Headset port | 17. USB 2.0 port |
| 4. Ambient-light sensor | 12. Left-click area | 18. Media-card reader |
| 5. Left microphone | 13. Right-click area | 19. Security-cable slot |
| 6. Windows button | 14. Power and battery-status light | 20. Service Tag label |
| 7. Power-adaptor port | | |
| 8. HDMI port | | |



- | | | |
|---------------|------------------------------|----------------|
| 1. 右侧麦克风 | 9. USB 3.0 端口 (带 PowerShare) | 15. 电源按钮 |
| 2. 摄像头状态指示灯 | 10. USB 3.0 端口 | 16. 音量控制按钮 |
| 3. 摄像头 | 11. 头戴式耳机 | 17. USB 2.0 端口 |
| 4. 环境光传感器 | 12. 左键点击区域 | 18. 介质卡读取器 |
| 5. 左侧麦克风 | 13. 右键点击区域 | 19. 安全缆线孔 |
| 6. Windows 按钮 | 14. 电源和电池状态指示灯 | 20. 服务标签 |
| 7. 电源适配器端口 | | |
| 8. HDMI 端口 | | |

- | | | |
|---------------|-------------------------------|-----------------|
| 1. 右側麥克風 | 9. 具 PowerShare 的 USB 3.0 連接埠 | 15. 電源按鈕 |
| 2. 攝影機狀態指示燈 | 10. USB 3.0 連接埠 | 16. 音量控制按鈕 |
| 3. 攝影機 | 11. 耳麥連接埠 | 17. USB 2.0 連接埠 |
| 4. 環境光線感應器 | 12. 左鍵區 | 18. 媒體讀卡器 |
| 5. 左側麥克風 | 13. 右鍵區 | 19. 安全纜線孔 |
| 6. Windows 按鈕 | 14. 電源及電池狀態指示燈 | 20. 服務標籤 |
| 7. 電源變壓器連接埠 | | |
| 8. HDMI 連接埠 | | |

Shortcut keys

快捷键
捷徑鍵

- | | |
|--|---|
| | Mute audio
静音
靜音 |
| | Decrease volume
降低音量
降低音量 |
| | Increase volume
提高音量
提高音量 |
| | Play/Pause
播放/暂停
播放/暫停 |
| | Search
搜索
搜尋 |
| | Share
共享
分享 |
| | Devices
设备
裝置 |
| | Settings
设置
設定 |
| | List recently-used apps
列出最近使用的应用程序
列出最近使用的應用程式 |
| | Switch apps
切换应用程序
切换應用程式 |

- | | |
|--|--|
| | Decrease brightness
降低亮度
降低亮度 |
| | Increase brightness
提高亮度
增加亮度 |
| | Turn off/on wireless
打开/关闭无线功能
啟動/關閉無線功能 |

NOTE: For more information, see *Specifications* at Dell.com/support.

注: 有关详细信息, 请参阅 Dell.com/support 上的规格。

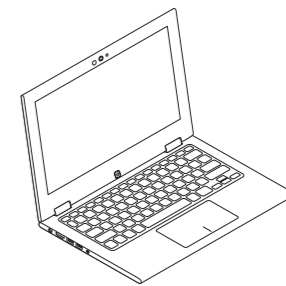
註: 有關更多資訊, 請參閱 Dell.com/support 中的規格。

Modes

模式 | 模式

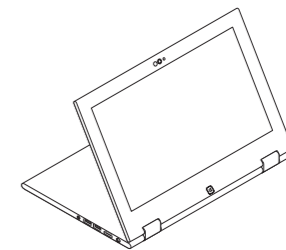
Notebook

笔记本
筆記型電腦



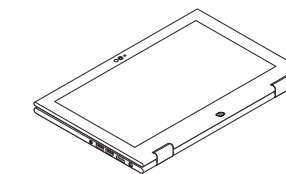
Stand

机架
腳架



Tablet

平板电脑
平板電腦



Tent

帐篷式
帳篷模式

